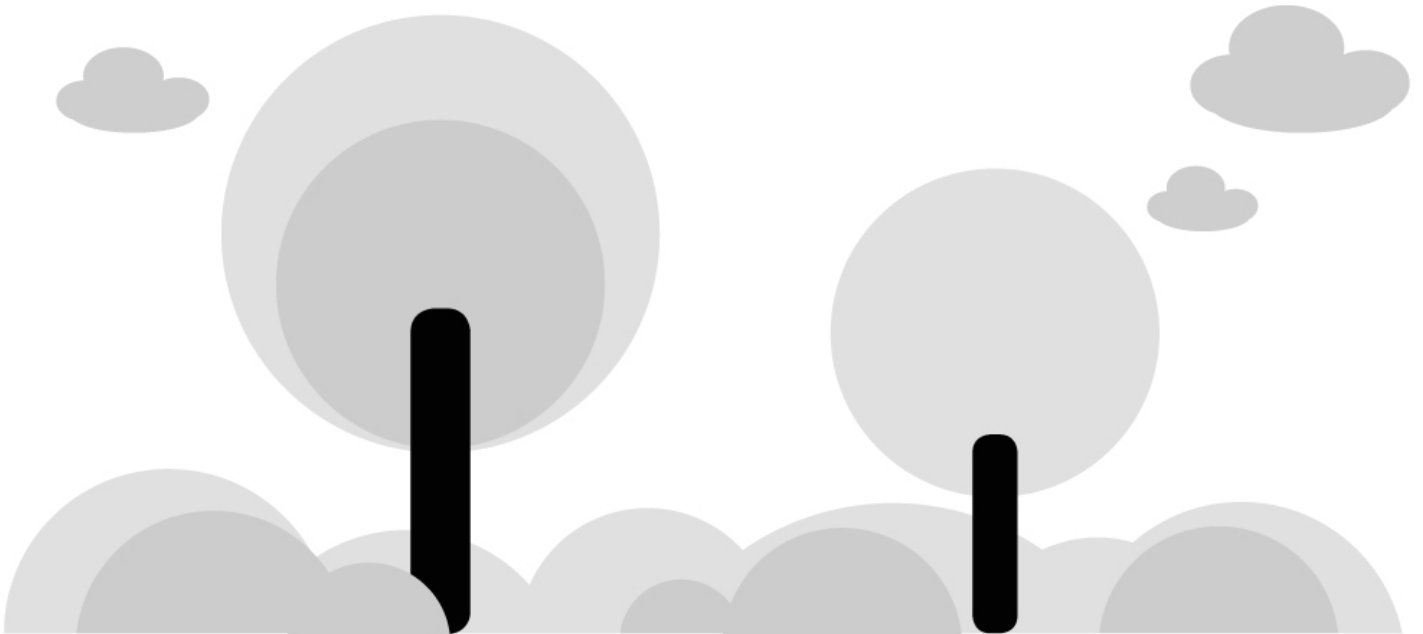
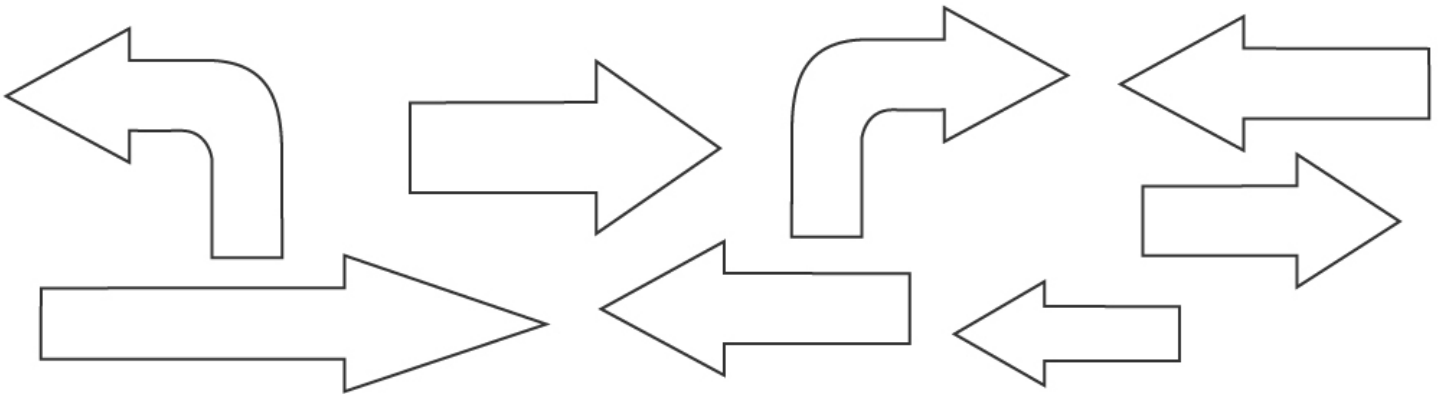


Karta pracy

- 1 | Na niższym drzewie narysuj dwa jabłka, a na wyższym – trzy gruszki.



- 2 | Pokoloruj na żółto strzałki skierowane w prawo, a na zielono – strzałki skierowane w lewo.



3 | Narysuj piłkę przy lewej nodze chłopca i latawiec w prawej ręce dziewczynki.

